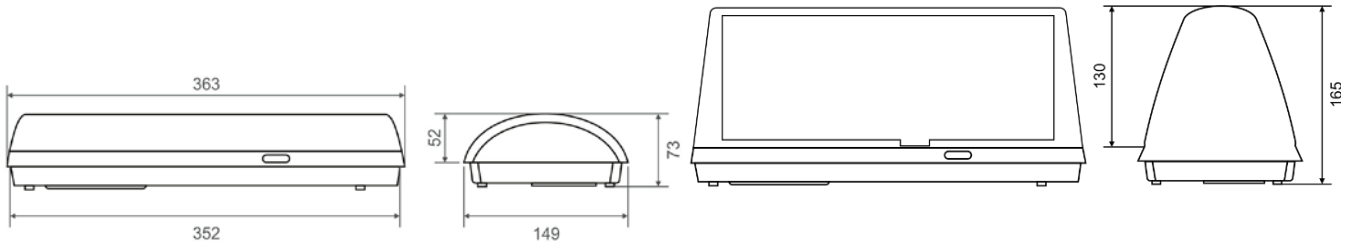
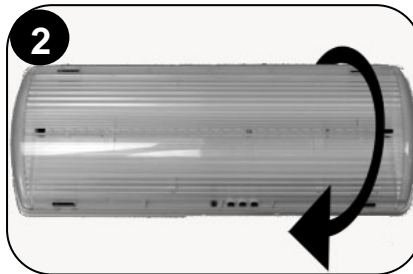
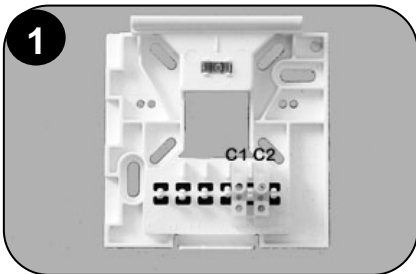


24V

Dimensional drawings:

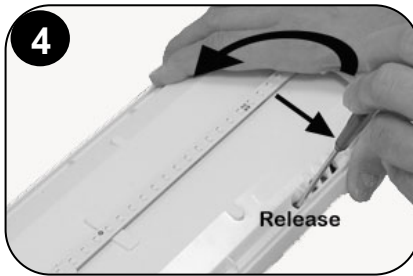
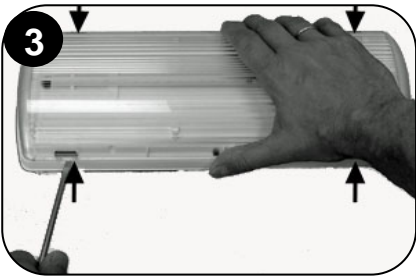


Installation:



- Step 1:** Install the mounting bracket to the wall/ceiling. Connect the 24V cable to **C1** and **C2** on the terminal block. If surface-mounted cables are used, trim the knock-out opening in the luminaire.
- Step 2:** Hook the luminaire onto the “hinge” on the bracket and swing inwards until it locks.


Service/maintenance:



- Step 3:** First, remove the lens by carefully using a flat-bladed screwdriver at the marked positions.
- Step 4:** Then, use a flat-bladed screwdriver to remove the luminaire housing from the socket.

Technical description

Part no.:	290096
Lumen output:	280 lm
Operation voltage:	15-30V DC / 17-27V AC 50-60Hz
Maximum power consumption:	2.2W / 2.3VA
Ambient temperature range:	-30 to +50°C
Relative humidity:	Up to 95%
Weight:	785g
Classification:	EN 60598-2-22
Technical lifetime (light source):	> 100000 hours
IP20	



At the end of their useful life the packaging and product should be disposed of via a suitable recycling centre. Do not dispose of with your normal household waste. Do not burn.



The light source contained in this luminaire shall only be replaced by the manufacturer, or his agent, or a similar qualified person.

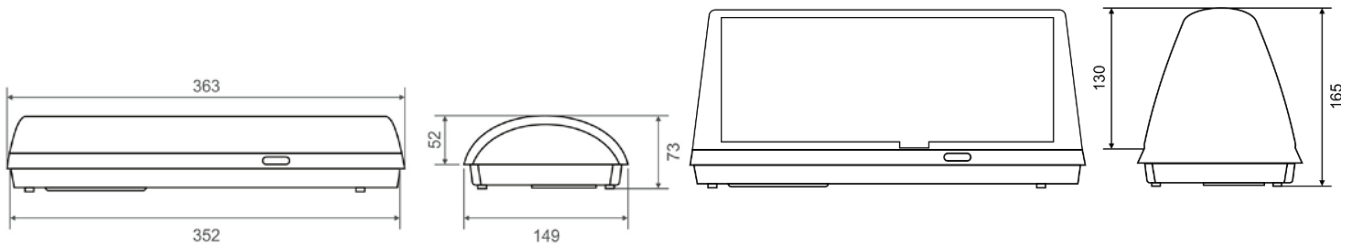
NOTE! The light source is non-user replaceable.

Note! The installer should fill in, on the specification label, the letter **G** if the luminaire is used as a safety sign.

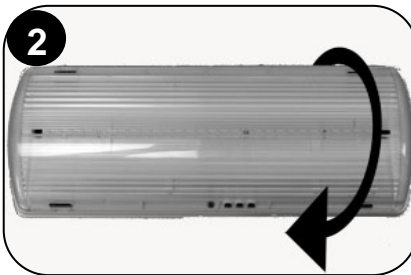
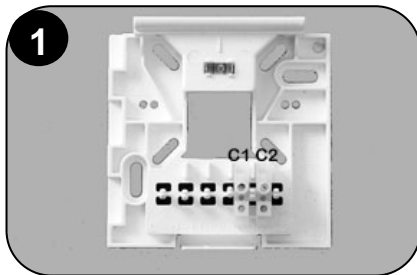


24V

Målskisse:



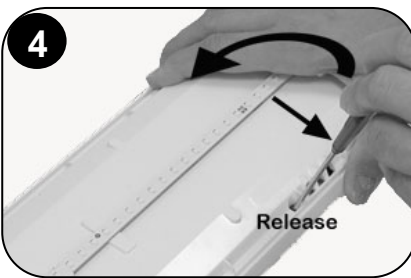
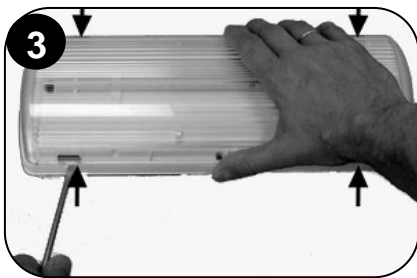
Installasjon:



Pkt. 1: Fest monteringsbraketten til vegg/tak. Koble 24V-kabelen til **C1** og **C2** på rekkeklemmen. Dersom det benyttes utenpåliggende kabel, må det lages tilstrekkelig åpning til denne i utsparingen på armaturhuset.

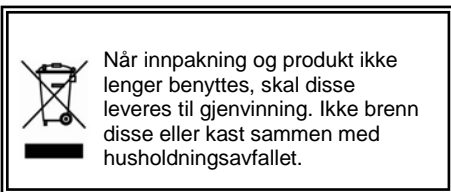
Pkt. 2: Hekt armaturen på "sokkelhengslen" og sving armaturen mot vegg/tak inntil den klikker på plass.

Service/vedlikehold:



Pkt. 3: Linsen fjernes ved forsiktig bruk av en flat skrutrekker ved de angitte posisjoner.

Pkt. 4: Armaturen fjernes fra sokkelen ved å stikke inn en flat skrutrekker og vippe som vist.



Teknisk beskrivelse

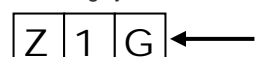
Art nr.:	290096
Lumenutbytte:	280 lm
Driftsspennning:	15-30V DC / 17-27V AC 50-60Hz
Maks. effektforbruk:	2.2W / 2.3VA
Omgivelsestemperatur:	-30 til +50°C
Relativ fuktighet:	Inntil 95%
Vekt:	785g
Klassifisering:	EN 60598-2-22
Teknisk levetid (lyskilde):	> 100000 timer
IP20	



Lyskilden i dette nødlys skal kun skiftes ut av fabrikant, installatør eller annen kvalifisert person.

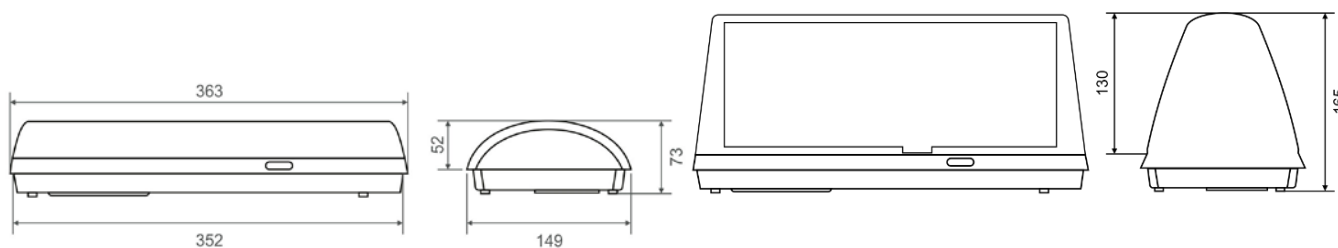
MERK! Lyskilden er ikke utskiftbar av bruker.

Merk! Installatøren skal fylle inn bokstaven G på spesifikasjons-etiketten, dersom nødlyset benyttes som et markeringslys.

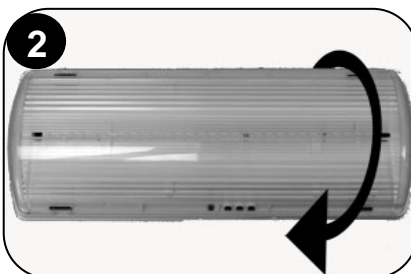
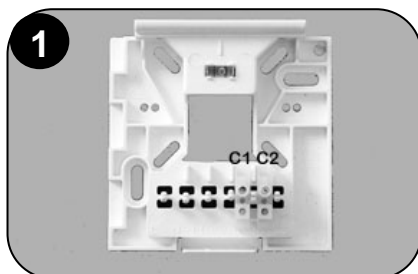


24V

Måttskiss:



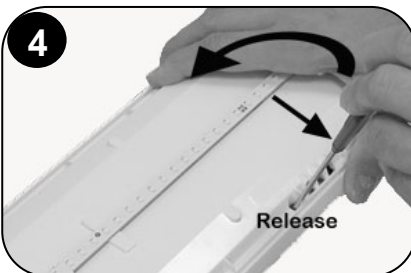
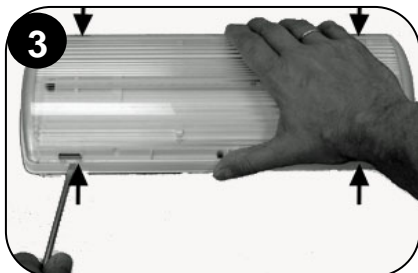
Installation:



Steg 1: Fäst montageplattan på vägg/tak. Anslut 24V kabeln till C1 och C2 på kopplingsplinten. Om utanpåliggande kabel används ta upp "knock-out" uttaget på sidan på armaturhuset.

Steg 2: Haka på armaturen mot montagebrakettens övre kant och för den mot vägg/tak så att den "klickar" fast.

Service/underhåll:



Steg 3: Ta bort kåpa genom att trycka försiktigt med en spårskruvmejsel på positionerna enligt bild.

Steg 4: Armaturen tas bort från montageplattan genom att föra in en spårskruvmejsel i urtaget och vicka armaturen uppåt.

Teknisk beskrivning

Art no.:	290096
Lumen:	280 lm
Driftspänning:	15-30V DC / 17-27V AC 50-60Hz
Max. effektförbrukning:	2.2W / 2.3VA
Omgivningstemperatur:	-30 - +50°C
Relativ fuktighet:	Inntill 95%
Vikt:	785g
Klassificering:	EN 60598-2-22
Teknisk livslängd (ljuskälla):	> 100000 timmar
IP20 kapsling	



När emballage och produkt inte längre används, ska dessa återvinnas. Får ej brännas eller kastas tillsammans med hushållsavfall.



Ljuskällan i denna armatur får endast bytas ut av tillverkare, återförsäljare eller behörig elektriker.

Notera! Ljuskällan är inte utbytbar av användaren.

Notera! Om armaturen används med piktogram ska installatören fylla i bokstaven G på specifikationsetiketten

