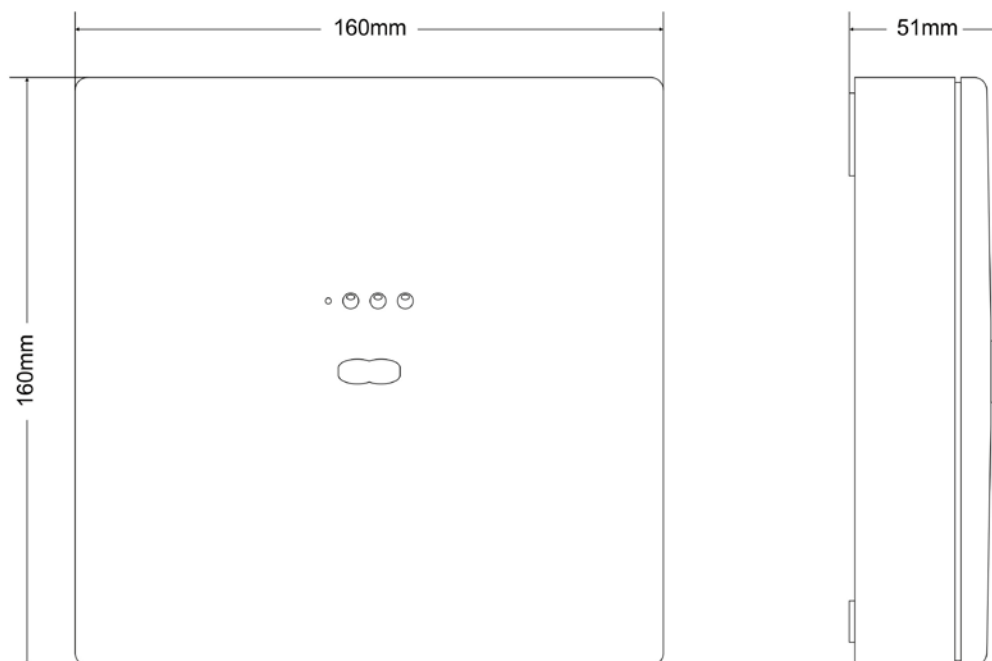
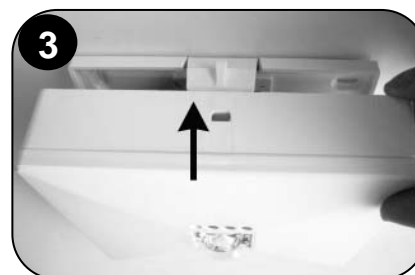
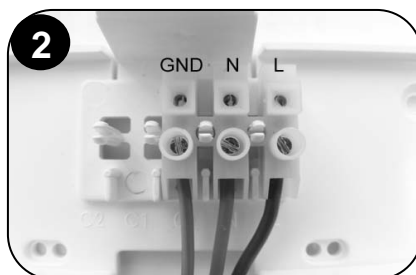
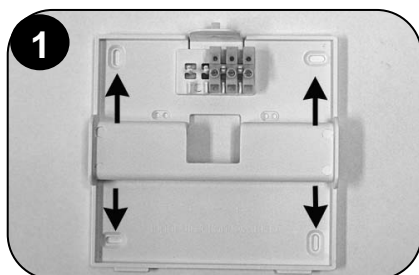


Centralized

Dimensional drawings:



Installation:



Step 1: Mount the socket, make sure that the light direction is correct (marked in socket).

Step 2: Connect the mains cables **L**, **N** and **GND** to the terminal block.

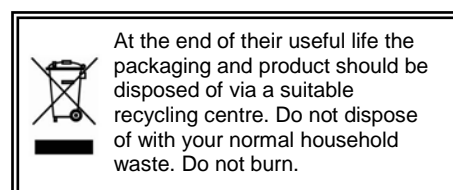
Step 3: Hook the luminaire to the two notches in the socket and push carefully until the plastic hook locks.

Disassembly: Press the plastic hook (picture 3) using e.g. a screwdriver and carefully pull the luminaire down.

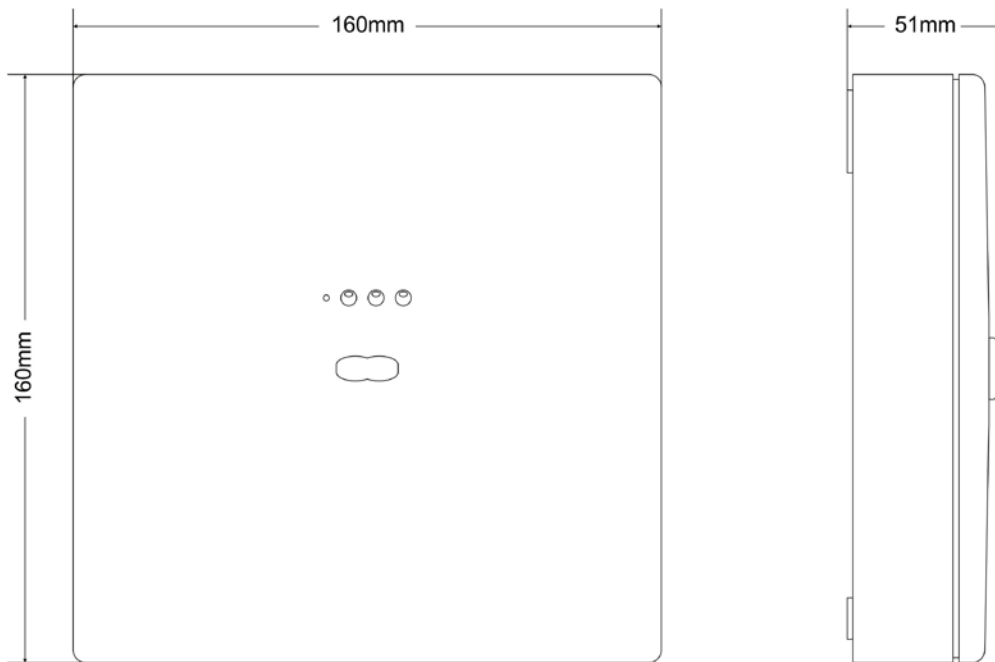
NOTE! The light source is non-replaceable.

Technical description

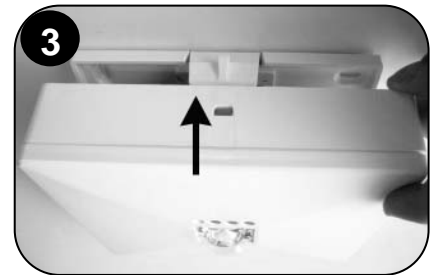
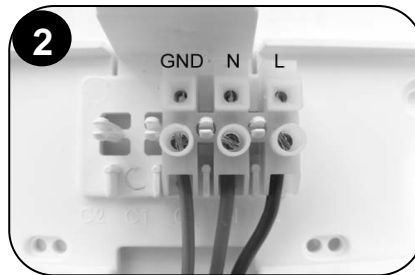
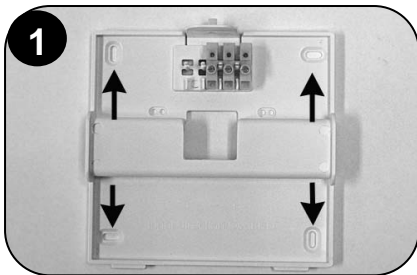
Part no.:	290457
Lumen output:	270 lm
Operation voltage:	60-250VDC / 130-250VAC 50-60Hz
Maximum power consumption:	3.5W / 3.75VA
Ambient temperature range:	-30 to +50°C
Relative humidity:	Up to 95%
Weight:	413g
Classification:	EN 60598-2-22
Technical lifetime (light source):	> 100000 hours
IP20	



Målskisse:



Installasjon:



Pkt. 1: Monter sokkelen, pass på at lysretningen blir korrekt (avmerket i sokkel).

Pkt. 2: Koble nettkabel L, N og GND til rekkeklemmen.

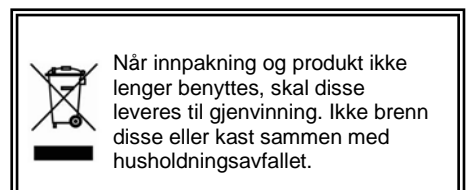
Pkt. 3: Heng opp armaturen i sokkelen ved å huke de to tappene i armaturen fast i sokkelens ene side, og klikk fast armaturen i låsetappen på den andre siden.

Demontering: Trykk inn låsetappen (se bilde 3) med en skrutrekker e.l. og trekk armaturen forsiktig ned.

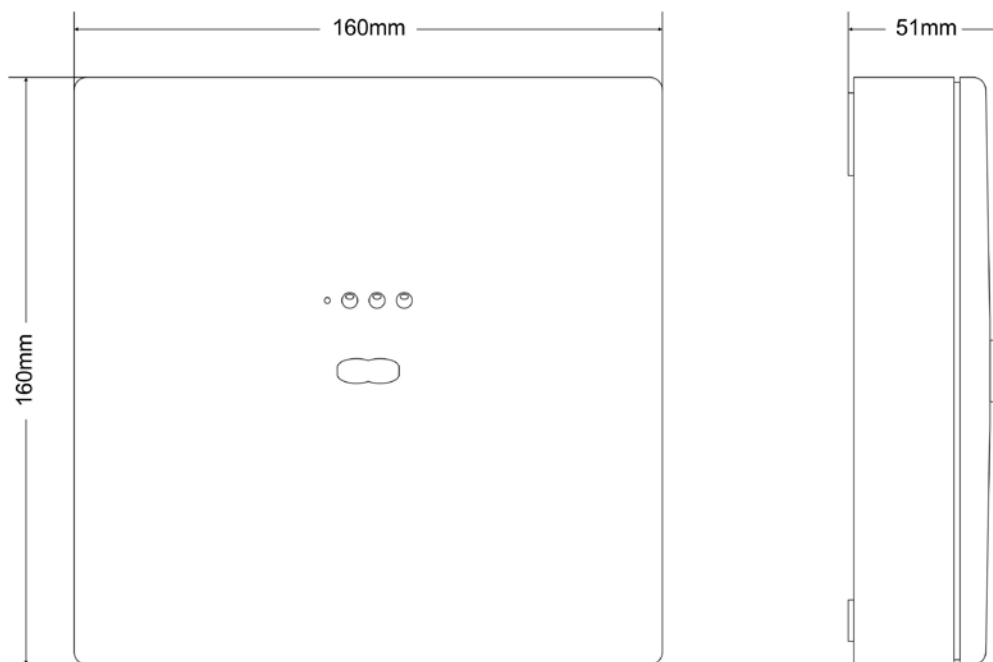
MERK! Lyskilden er ikke utskiftbar.

Teknisk beskrivelse

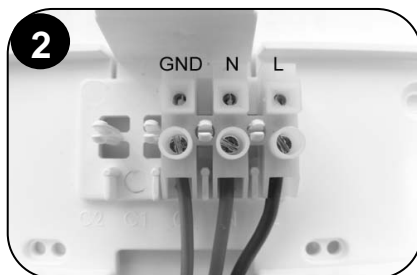
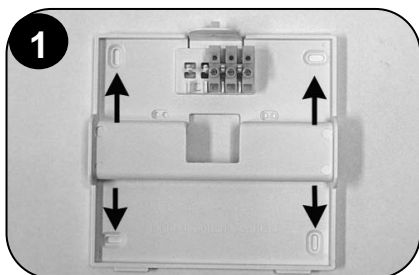
Art nr.:	290457
Lumenutbytte:	270 lm
Driftsspenning:	60-250VDC / 130-250VAC 50-60Hz
Maks. effektforbruk:	3.5W / 3.75VA
Omgivelsestemperatur:	-30 til +50°C
Relativ fuktighet:	Inntil 95%
Vekt:	413g
Klassifisering:	EN 60598-2-22
Teknisk levetid (lyskilde):	> 100000 timer
IP20	



Måttskiss:



Installation:



Steg 1: Montera sockeln, var uppmärksam att ljusriktningen blir korrekt (riktning är märkt i sockeln).

Steg 2: Anslut nätkabel **L**, **N** och **GND** till kopplingsplint.

Steg 3: Häng upp armaturen på sockeln och tryck försiktigt till så att armaturen hakar fast på den ena sidan och klicka fast armaturen mot låshaken på den andra sidan.

Demontering: Tryck in låshaken (se bild 3) med hjälp av en skruvmejsel och ta försiktigt ner armaturen.

Notera! Ljuskällan är inte utbytbar.

Teknisk beskrivning

Art no.:	290457
Lumen nöddrift:	270 lm
Driftspänning:	60-250VDC / 130-250VAC 50-60Hz
Max. effektförbrukning:	3.5W / 3.75VA
Omgivningstemperatur:	-30 - +50°C
Relativ fuktighet:	Upp till 95%
Vikt:	413g
Klassificering:	EN 60598-2-22
Teknisk livslängd (ljuskälla):	> 100000 timmar
IP20 kapsling	

